

Akşak

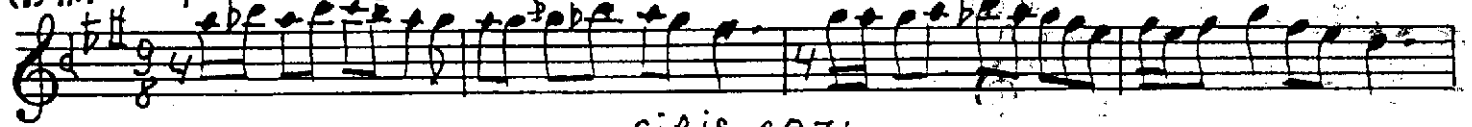
KARCIĞAR ŞARKI

Alâeddin Sensoy

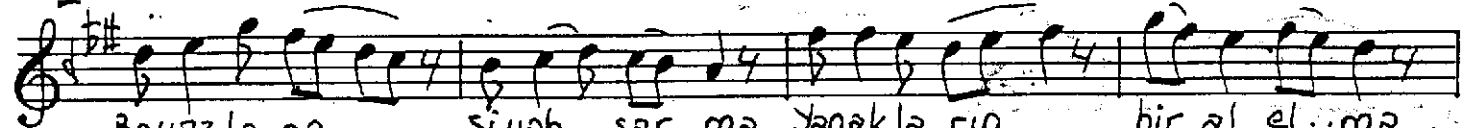
(1) 11..

-Beyaz tene siyah sarma (yakışmıyor)

Yâsemin Atasever



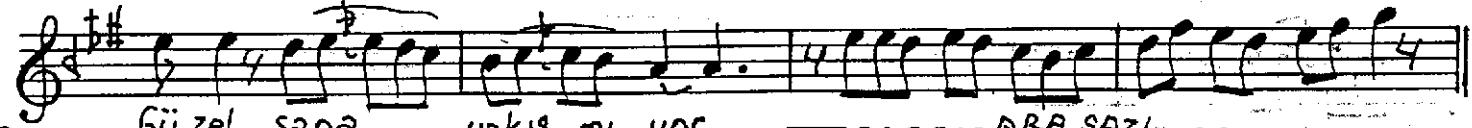
GİRİŞ SAZI



Beyaz te.ne siyah sar.ma yanakla.rin bir al el.ma

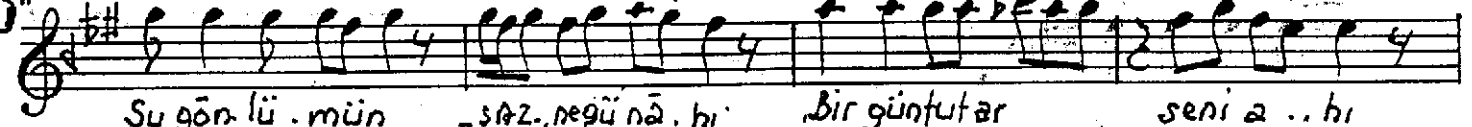


E.lâ gö.ze--saz-- çek.me sür.me Gü.zel sana ya.kış mıyor--saz--

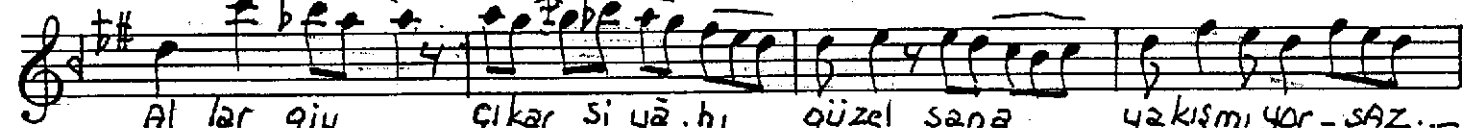


Gü.zel sana ya.kış.mı.yor

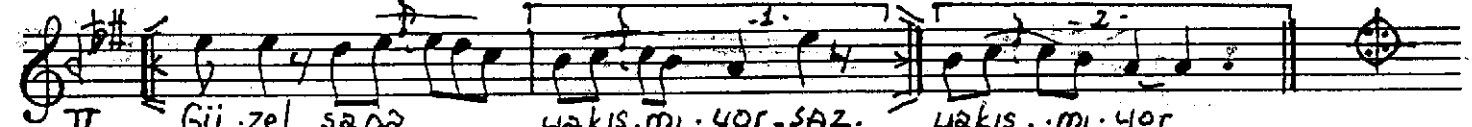
ARA SAZI



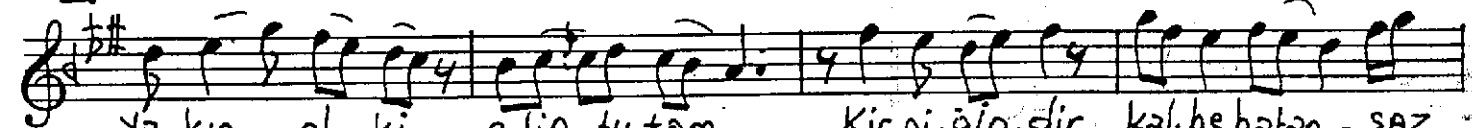
Şu gön.lü.mün --saz-- ne.gü.nâ.hı Bir gün tutar seni a..hı



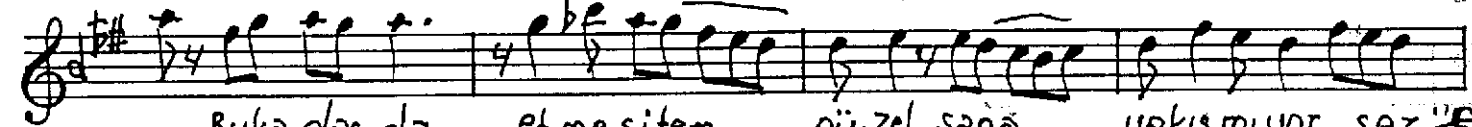
Al lar giy çıkar si yâ.hı gü.zel sana yakışmıyor--saz--



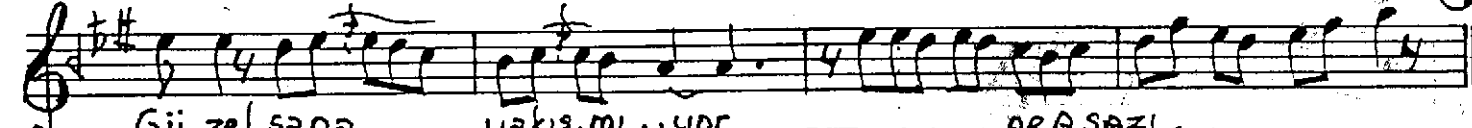
Gü.zel sana ya.kış.mı.yor--saz-- ya.kış..mı.yor



Ya.kın ol.ki elin tu.tam Kir pi.ğın.dir kal.be batan--saz--



Bu ka.dar.da et me sitem gü.zel sana yakışmıyor--saz--



Gü.zel sana ya.kış.mı..yor

ARA SAZI

Alâeddin Sensoy

Beyaz tene siyah sarma
Yanakların bir al elma.
Elâ göze çekme sürme.
Güzel, sana yakışmıyor.

Yakın ol ki elin tutam.
Kirpiğindir kalbe batan.
Bu kadar da etme sitem.
Güzel, sana yakışmıyor.

Şu gönlümün ne günâhı?
Bir gün tutar seni âhı:

NAKARAT

Allar giy, çıkar siyâhı.
Güzel, sana yakışmıyor.

YÂSEMİN ATASEVER